

**MEHR POWER  
MEHR FÜR MEIN  
E-COMMERCE!**



Deutsche Post 



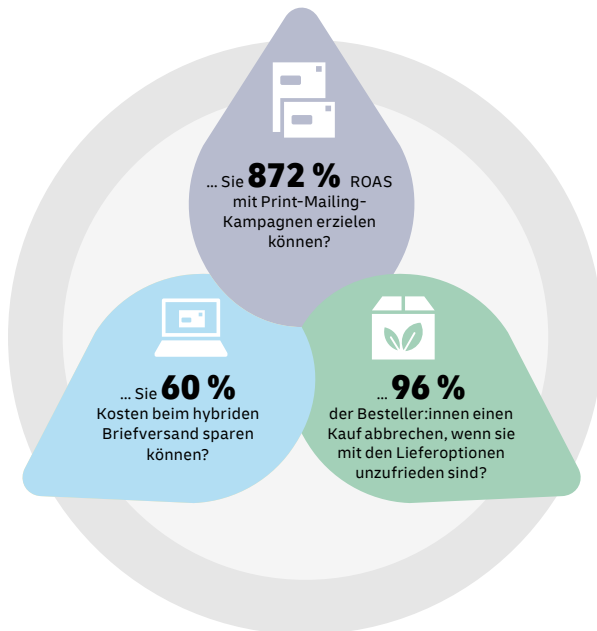
# ERFOLGREICHE STRATEGIEN FÜR IHR E-COMMERCE-WACHSTUM

E-Commerce ist ein anspruchsvolles Geschäft. Der Wettbewerbsdruck ist groß, die Ansprüche der Zielgruppen sind hoch und ein super Service gehört längst zum Standard.

**Die gute Nachricht:** Es sind keine riesigen Investitionen erforderlich, um Online-Shopper an die eigene Marke zu binden. Wichtig ist es, die richtigen Strategien und Hebel zu kennen.

Wir zeigen Ihnen, wie Sie **mehr Besuche im Shop** generieren, mit **reibungsloser Logistik** Ihre Kund:innen begeistern und dank **vereinfachter Kundenkommunikation** Zeit und Geld sparen.

## Wussten Sie, dass ...



Weiterführende Informationen: [ecommerce-power.de/portfolio](https://ecommerce-power.de/portfolio)



## INSIGHTS, TIPPS UND PRAXISWISSEN

Wer die richtigen Hebel kennt, kann ganz einfach dafür sorgen, dass Online-Shopper glücklich sind und der E-Commerce-Umsatz mit relativ einfachen Maßnahmen nach oben klettert.

Für alle, die ihr Online-Business vorwärtsbringen wollen, stellen wir kostenlos gebündeltes Know-how, Tipps und Insights bereit:



Studien und Whitepaper zum direkten Downloaden



Kostenfreie Web-Sessions von Expert:innen



Blogartikel mit exklusiven Tipps

Mehr Know-how für Ihren Erfolg: [ecommerce-power.de/portfolio](https://ecommerce-power.de/portfolio)



Aktuelle Infos und neueste Entwicklungen finden Sie auf **LinkedIn**. Folgen Sie uns.



# MEHR TRAFFIC IM SHOP

KUND:INNEN ERREICHEN UND AKTIVIEREN

**Das Print-Mailing** – stark in Reichweite und Wirkung.

- Aktiviert Bestandskundschaft auch ohne Opt-in
- Ermöglicht die flächendeckende Ansprache neuer Kund:innen in ganz Deutschland
- Überzeugt multisensorisch durch seine wertige Haptik
- Wirkt lange nach: hat eine hohe Verweildauer im Haushalt der Empfangspersonen



**Verschafft der Botschaft große Aufmerksamkeit, erzielt nachhaltig Reichweite und aktiviert und bindet die Kundschaft.**

**Der Game-Changer – erreichen Sie Ihre Kund:innen**

**Aufmerksamkeitsstark:**

**80 %**

Öffnungsrate\*

**Aktivierend:**

**4,3 %**

Ø Conversion Rate\*\*

**Effizient mit optimalem  
Preis-Leistungs-Verhältnis:**

**872 %**

ROAS\*\*

**Print-Mailings animieren dazu,  
mehr Geld auszugeben:**

**10 %**

Warenkorb-Uplift\*\*

**Aktivierung, Awareness, Reichweite, Cross- oder Upselling: Sie haben die Wahl.**

Direkt durchstarten und ganz einfach umsetzen. Unser Online-Service für Print-Mailings vereint Gestaltung, Druck und Versand für eine nahtlose Erfahrung. Oder nutzen Sie unseren Full-Service.



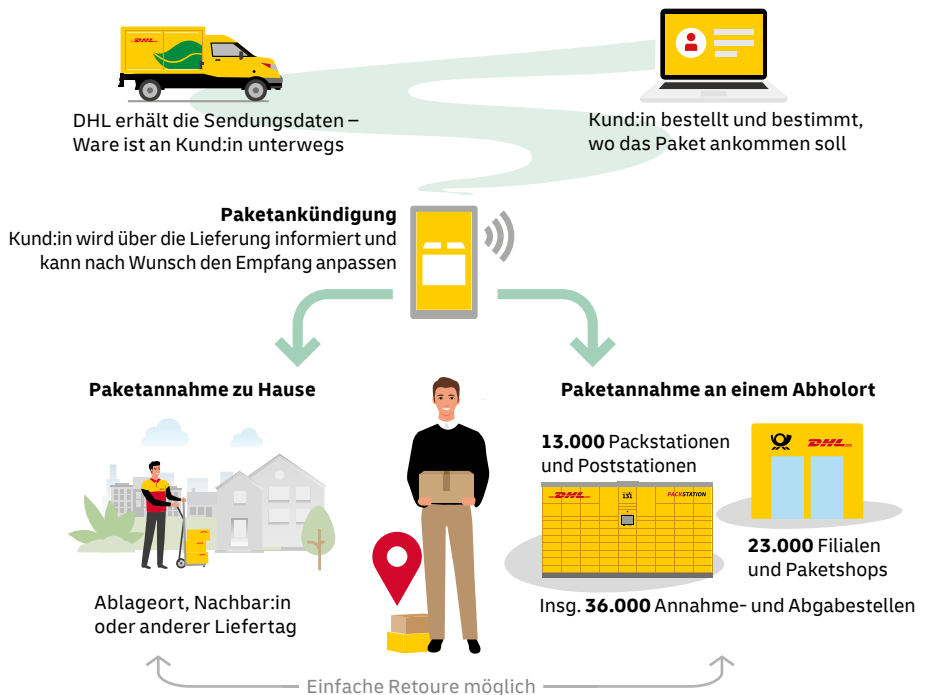
# LOGISTIKLÖSUNGEN NACH MASS

WAREN ZUVERLÄSSIG VERSENDEN UND EMPFANGEN

**Professioneller Warenversand** mit Deutschlands Paketdienstleister Nr. 1.

- Zuverlässig und sicher versenden innerhalb Deutschlands
- International wachsen durch Paketversand in mehr als 220 Länder und Territorien
- Kund:innen zufrieden machen durch flexiblen Paketempfang und einfache Retourenlösungen

## Hohe Kundenzufriedenheit mit den flexiblen Empfangsoptionen



### Nutzen Sie bereits Softwarelösungen für Ihr Online-Geschäft?

Unsere Partner:innen in den Kategorien Marktplätze, Shop-, Warenwirtschafts-, Versandlogistik- und After-Sales-Systeme bieten Ihnen unsere umfangreichen Versandlösungen und maßgeschneiderte Softwareprodukte an.



# KOMMUNIKATION PER MAUSKLICK

## GESCHÄFTSPOST EINFACH UND PREISWERT

**Der hybride Briefversand** spart Zeit und Geld. Briefe wie beispielsweise Rechnungen werden auf dem Computer erstellt und mittels der schnell installierten Software E-POST MAILER versendet und physisch zugestellt.

- Einfach, schnell und flexibel: Geschäftsbriefe direkt vom PC versenden – auch aus dem Homeoffice
- Zuverlässig und kostengünstig: Zustellung wie gewohnt in den Briefkasten Ihrer Kundschaft zu Komplettpreisen ab 64 Cent zzgl. USt. inklusive Druck und Porto
- Bei allen Prozessen des Briefversands lassen sich die Kosten um rund 60 Prozent reduzieren – inklusive Porto
- Nachhaltig: Mit dem integrierten Service GoGreen Plus automatisch CO<sub>2</sub>e-reduziert

**71 Prozent der Deutschen empfangen wichtige Dokumente lieber auf Papier als per E-Mail.\***



**Jetzt starten und kostenlos testen**

### 1. Einmalig online registrieren

Für die Desktop-App gibt es günstige Einstiegstarife ohne Monatspauschale.



### 2. Software installieren und Briefe wie gewohnt erstellen

Druck, Kuvertierung und Briefzustellung – alles inklusive!



### 3. Volle Aufmerksamkeit durch klassische Zustellung

Nationaler und internationaler Versand sind ebenso selbstverständlich wie andere Versandarten, etwa Einschreiben.



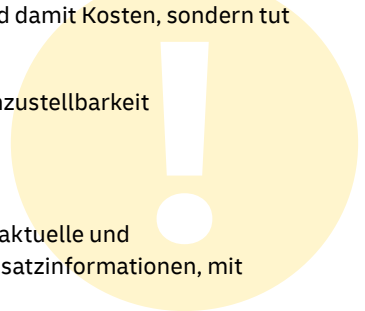
# ADRESSPFLEGE

## ERFOLGREICHE UNTERNEHMEN PFLEGEN GUTE KONTAKTE

Wer regelmäßig überprüft, ob seine Adressbestände aktuell sind, vermeidet nicht nur Retouren oder die Nichterreichbarkeit seiner Kund:innen und damit Kosten, sondern tut auch Gutes für die Umwelt.

- Vom Tippfehler bis zum Umzug oder gar Sterbefall: Unzustellbarkeit kann viele Gründe haben
- Jede achte Kundenadresse ist fehlerhaft

Blieben Sie nah bei Ihrer Kundschaft! Mit uns sorgen Sie für aktuelle und zustellbare Adressen – auf Wunsch ergänzt um wertvolle Zusatzinformationen, mit denen Sie Ihre Kund:innen noch besser kennen lernen.



# NACHHALTIGKEIT BEI DEUTSCHE POST UND DHL

Deutsche Post und DHL arbeiten seit über 15 Jahren daran, ihre logistikbezogenen Emissionen auf null zu reduzieren.

**25.000**

Bikes und -Trikes mit und ohne E-Antrieb sind für die Deutsche Post und DHL unterwegs.

**28.100**

elektroangetriebene Transporter haben Deutsche Post und DHL in ihrer Flotte.

**33.700**

Mit weit über 30.000 Ladepunkten sind wir Deutschlands größter privater Betreiber einer elektrischen Ladeinfrastruktur.

**130**

nachhaltige Zustellstützpunkte mit Photovoltaik-Anlagen, Wärmepumpen und Gebäudeautomation in Deutschland.

**116.500**

Brief- und Paketzusteller:innen sind in Deutschland Botschafter:innen unserer Nachhaltigkeitsstrategie.



**50%**

In über der Hälfte der Zustellbezirke stellen Deutsche Post und DHL ihre Sendungen bereits CO<sub>2</sub>-frei zu.

**15.000**

Packstationen sparen im Vergleich zur Haustür-Zustellung CO<sub>2</sub> ein. Und es werden jedes Jahr mehr.

**95%**

Ökostrom nutzen Deutsche Post und DHL an ihren Standorten.

**0**  
Emissionen

**Weitere Informationen  
erhalten Sie unter:**



**[ecommerce-power.de/portfolio](https://ecommerce-power.de/portfolio)**

Deutsche Post AG  
Charles-de-Gaulle-Straße 20  
53113 Bonn  
Stand: 04/2024  
Materialnummer: 675-601-127